

# Graphiques de conjoncture lait de brebis

Décembre 2025 - données arrêtées à septembre 2025  
Bilan de campagne 2024/25





*France Brebis Laitière*

# I – Cheptel, nombre d'exploitations, production de lait de brebis en France

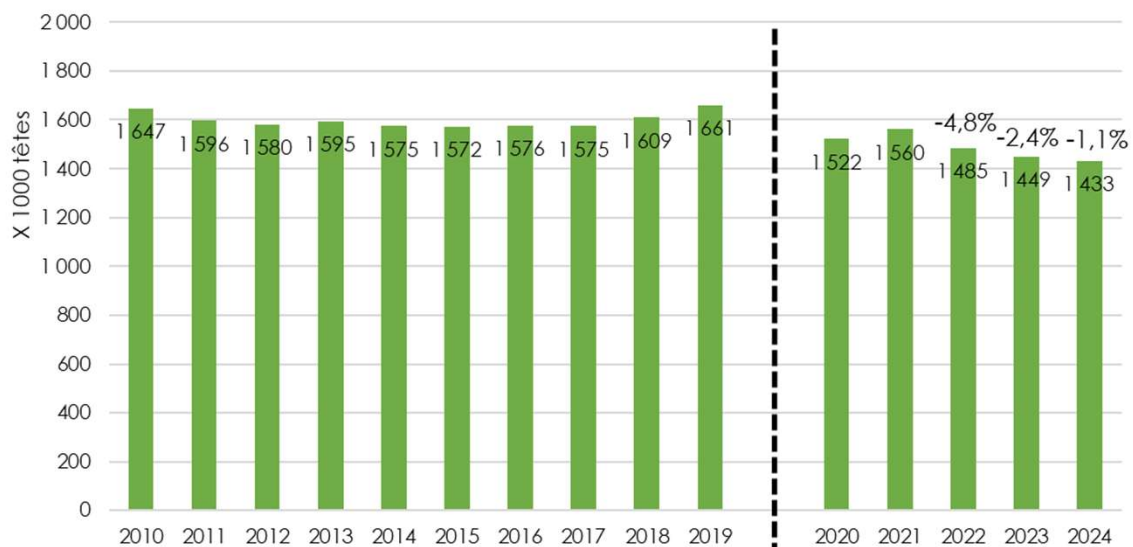


France Brebis Laitière

# Cheptel de brebis laitière

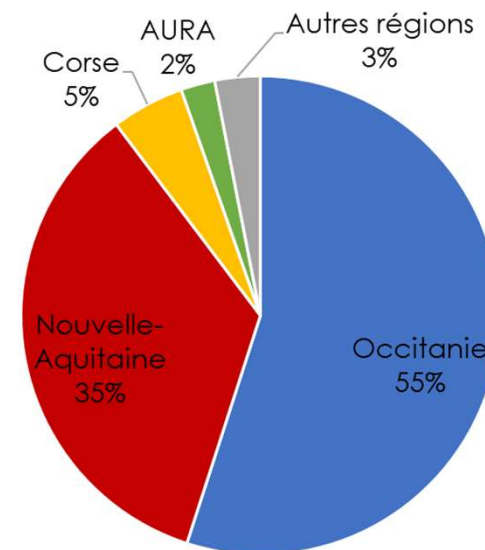
## Evolution du cheptel de brebis et agnelles laitières saillies en France

Source: FBL d'après SSP - Enquête cheptel



## Répartition régionale des effectifs de reproducteurs ovins lait en France

Source: FBL d'après BDNI - Ovinfo



**Cheptel FR fin 2024: 1,43 million de brebis laitières et agnelles saillies dans 4300 élevages**

→ Une baisse modérée, de 1,1% fin 2024 (-16 000 brebis)... après deux années de baisses marquées.

*Un troupeau moyen de 329 brebis par élevage (contre 335 en 2023).*

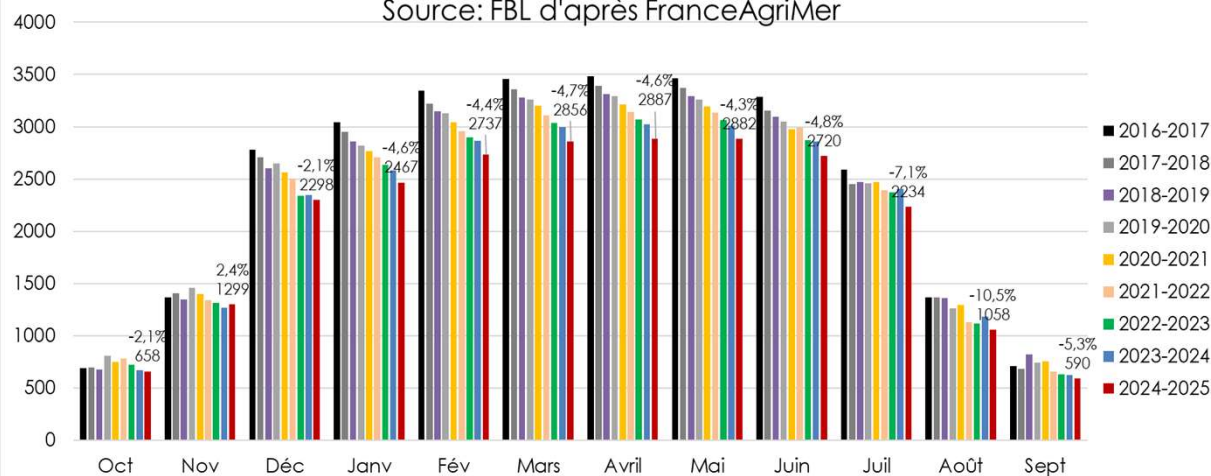


France Brebis Laitière

# Nombre de points de livraison de lait de brebis

## Evolution du nombre de points de livraisons de lait de brebis au cours de la campagne

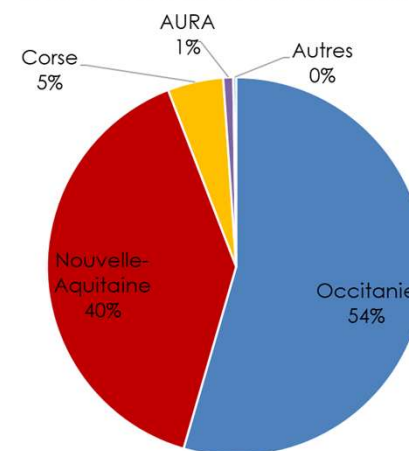
Source: FBL d'après FranceAgriMer



## Répartition régionale du nombre de points de collecte de lait de brebis

Données au pic de collecte d'avril 2025

Source: FBL d'après FranceAgriMer



→ 2 887 livreurs recensés au pic de collecte d'avril 2025, soit une baisse de 4,6% par rapport à avril 2024.

→ Une baisse plus marquée que la moyenne décennale (-1,8% par an en moyenne).

→ Occitanie (-4,0%) / Nouvelle-Aquitaine (-2,9%) / Corse (=)\*

\*Données moins précises en Corse du fait de retours d'enquête moins exhaustifs.

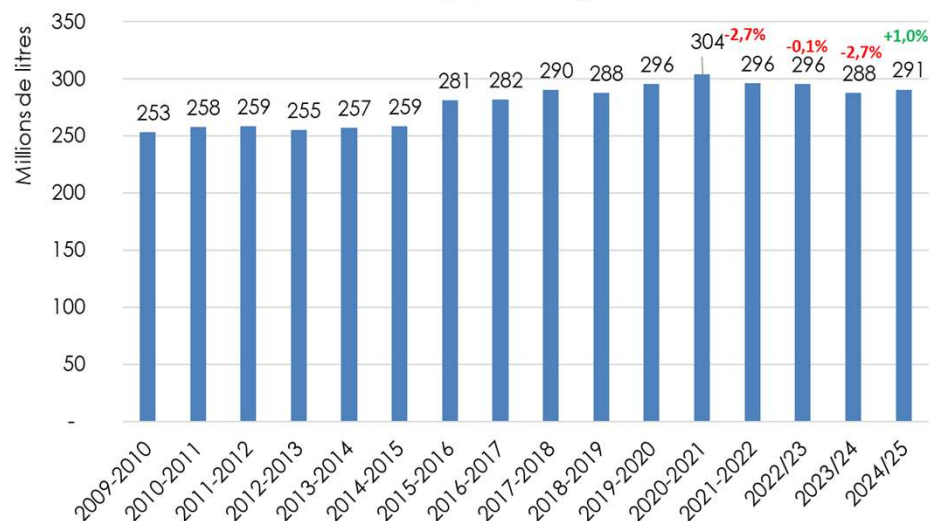


France Brebis Laitière

# Collecte de lait de brebis

## Evolution de la collecte de lait de brebis en France Campagne de octobre n-1 à septembre n

Source: FBL d'après FranceAgriMer



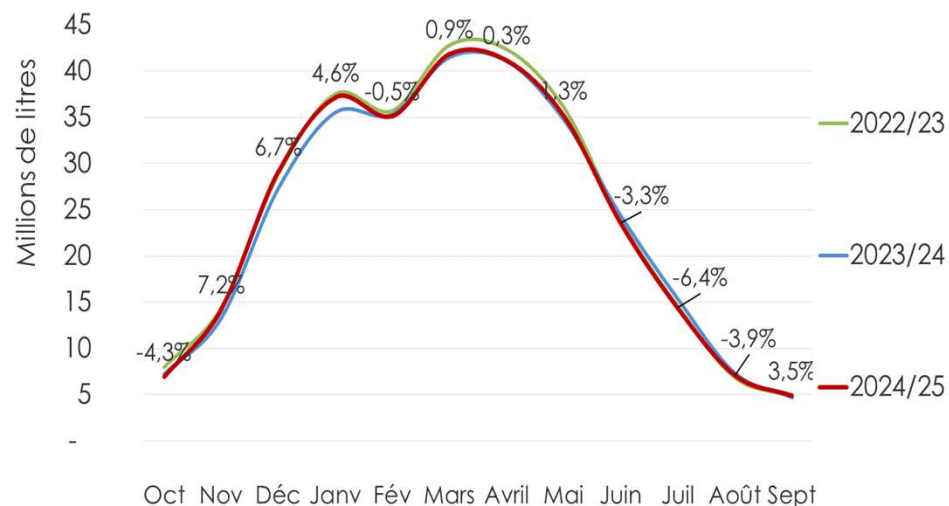
**La collecte de lait de brebis se redresse légèrement sur la campagne 2024/25...**

**291 millions de litres collectés**

→ Une progression de 1,0% par rapport à la campagne 2023/24, soit +3,0 millions de litres.

## Collecte nationale mensuelle de lait de brebis

Source : FBL d'après FranceAgriMer



## Une évolution contrastée au cours de la campagne.

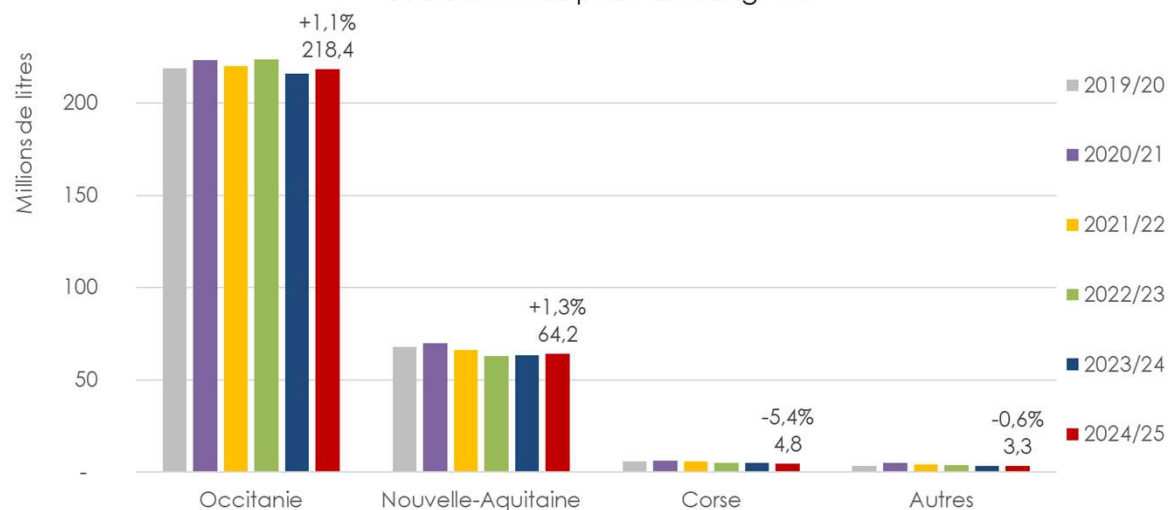
- Une progression marquée de la collecte sur les 8 premiers mois de la campagne (+2,3% / camp 23/24), soit +5,5 millions de litres... en lien avec un démarrage précoce des lactations, des fourrages de qualité satisfaisante et des conditions climatiques plutôt propices à la production.
- Un repli marqué pendant l'été, marqué par le décalage de la production et des épisodes caniculaires.

# Collecte régionale de lait de brebis

## Evolution régionale de la collecte de lait de brebis

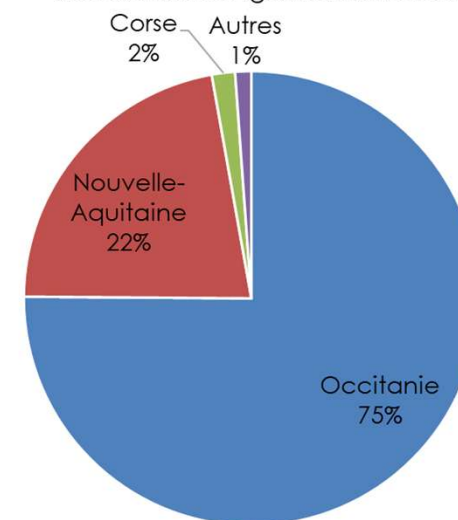
Campagne oct n-1 à sept n

Source: FBL d'après FranceAgriMer



## Répartition régionale de la collecte de lait de brebis sur la campagne 2024/25

Source: FranceAgriMer, traitement FBL



## Une croissance contrastée entre les régions

+1,1% en Occitanie / +1,3% en Nouvelle-Aquitaine / -5,4% en Corse / -0,6% autres régions.

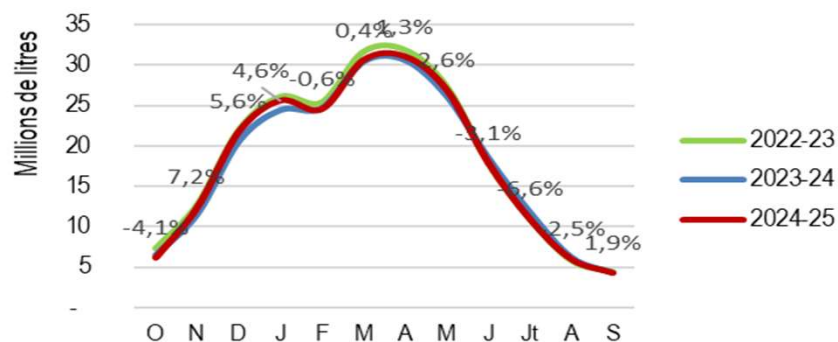


France Brebis Laitière

# Collecte régionale de lait de brebis

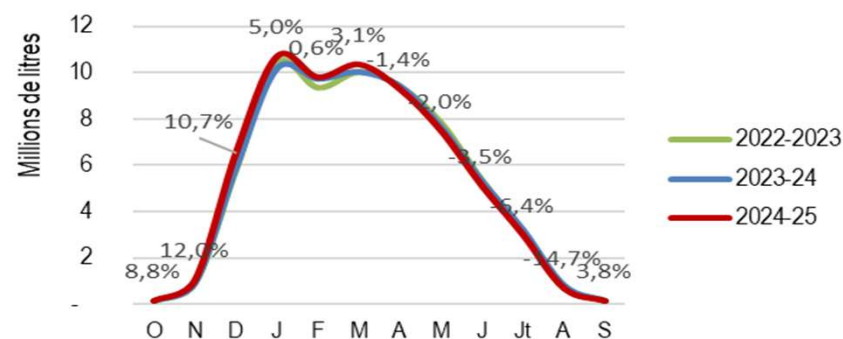
## Evolution de la collecte de lait de brebis en Occitanie

Source: FBL d'après EML FranceAgriMer



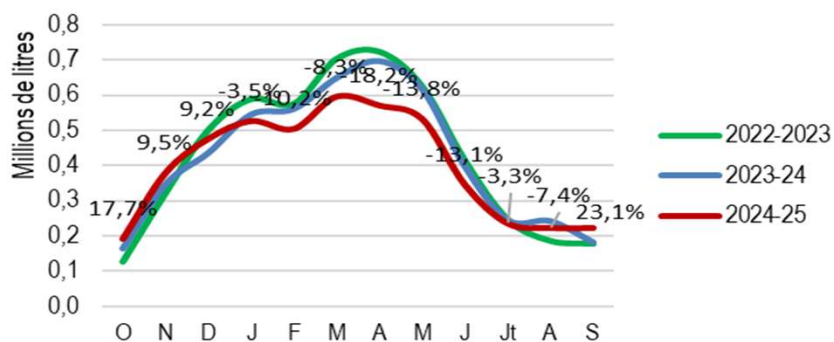
## Evolution de la collecte de lait de brebis en Nouvelle-Aquitaine

Source: FBL d'après EML FranceAgriMer



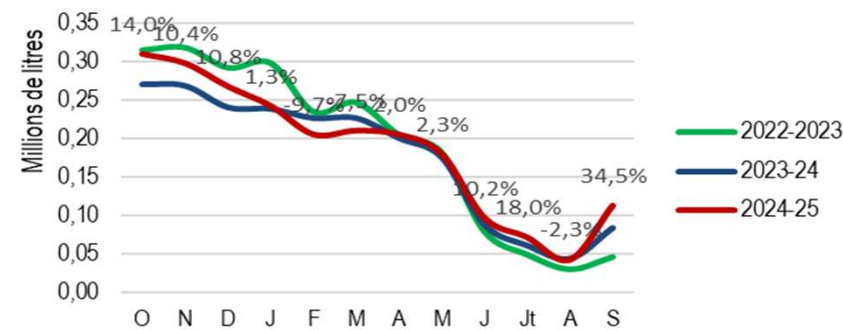
## Evolution de la collecte de lait de brebis en Corse

Source: FBL d'après EML FranceAgriMer



## Evolution de la collecte de lait de brebis en Auvergne-Rhône-Alpes

Source: FBL d'après EML FranceAgriMer





*France Brebis Laitière*

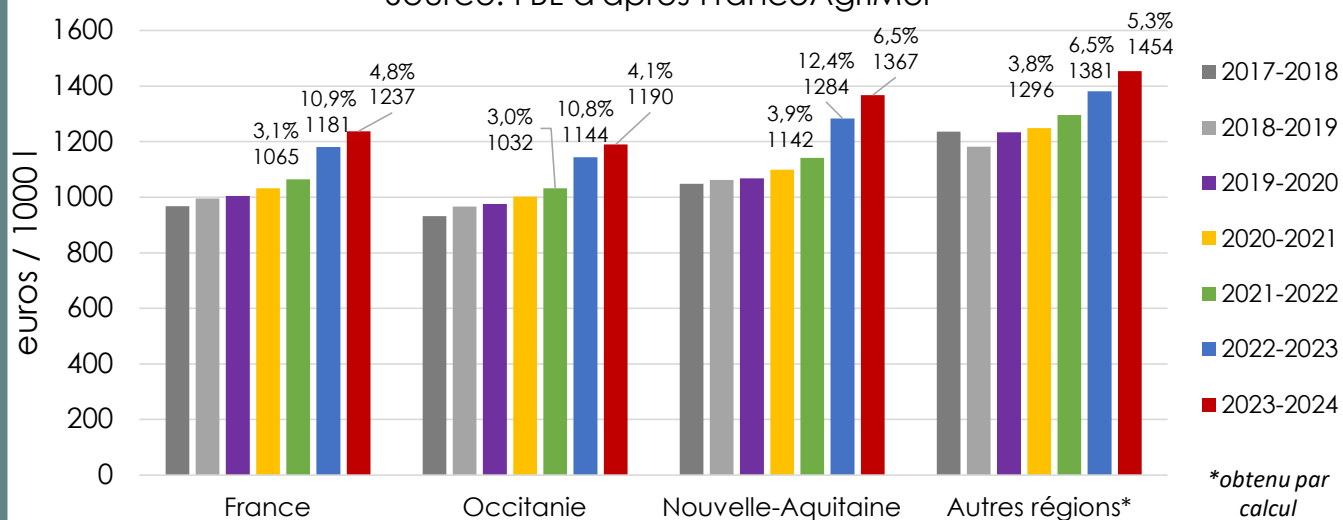
## **II – Evolution des prix des moyens de production et du prix du lait de brebis**

# Une nouvelle hausse du prix du lait sur la campagne

## 2023/24

### Evolution du prix du lait de brebis TQC - TPC en France Campagne d'octobre n-1 à septembre n

Source: FBL d'après FranceAgriMer



### Une nouvelle progression du prix du lait de brebis...

**Prix du lait standard (75MG/55 MP): +4,4%, à 1191,5 € / 1000 l.**

**Une composition en progression : +1,1% de MSU à 134 g/l.**

**Prix moyen payé : +4,8%. À 1237 € / 1000 l.**

### Evolution de la composition du lait de brebis

Source: FBL d'après FranceAgriMer

	National	Occitanie	Nouvelle-Aquitaine	Autres régions
Taux MG	76,58	78,24	71,30	73,80
Taux MP	57,45	58,60	53,54	57,38
Taux MSU	134,03	136,84	124,84	131,18
Evo %	1,1%	1,3%	0,7%	3,7%

**Px moy France: 1237 €/1000 l** (+4,8% / camp 22/23 ~ +16,2% / camp 21/22)

**Px moy Occitanie: 1190 €/1000 l** (+4,1% / camp 22/23 ~ +15,3% / camp 21/22)

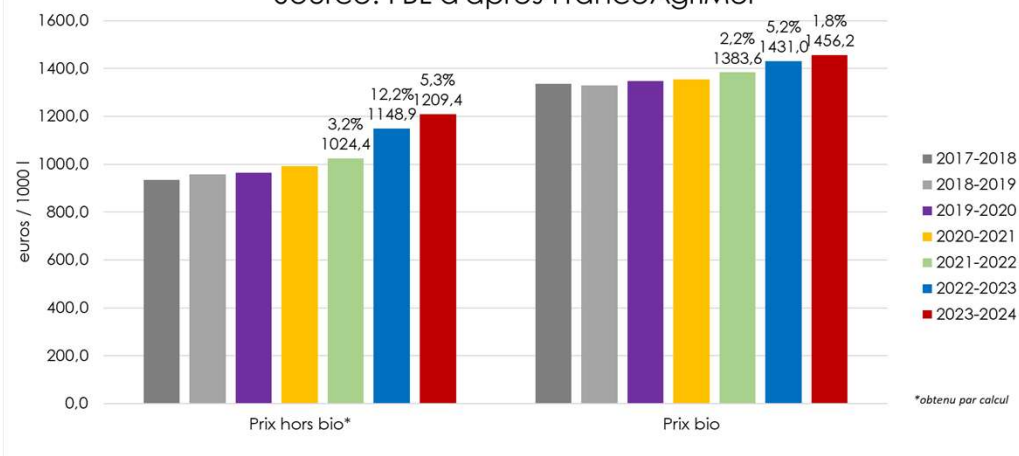
**Px moy Nouv.-Aq : 1367 €/1000 l** (+6,5% / camp 22/23 ~ +19,7% / camp 21/22)

**Px Autres régions: 1454 €/1000 l** (+5,3% / camp 22/23 ~ +12,1% / camp 21/22)

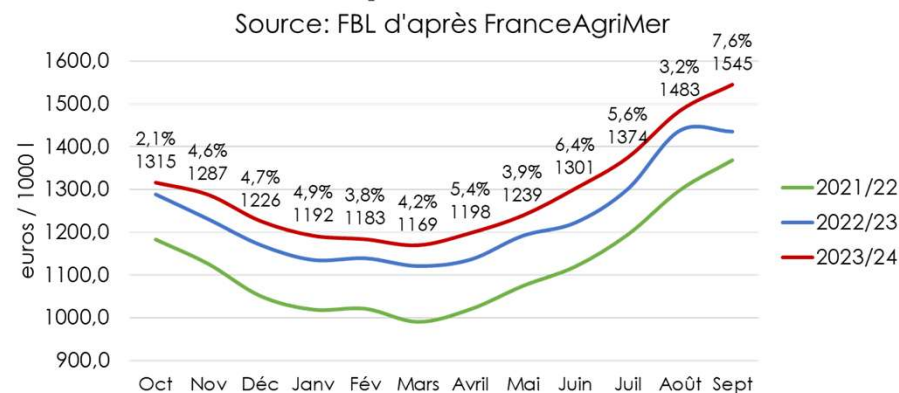
→ Autres régions = 55% volumes en Corse (sous secret stat) + 45% autres régions.

# Hausse du prix du lait sur la campagne 2023/24

**Evolution du prix du lait de brebis en France**  
Campagne d'octobre n-1 à septembre n  
Source: FBL d'après FranceAgriMer



**Evolution mensuelle du prix du lait de brebis TQC - TPC en France**  
Source: FBL d'après FranceAgriMer



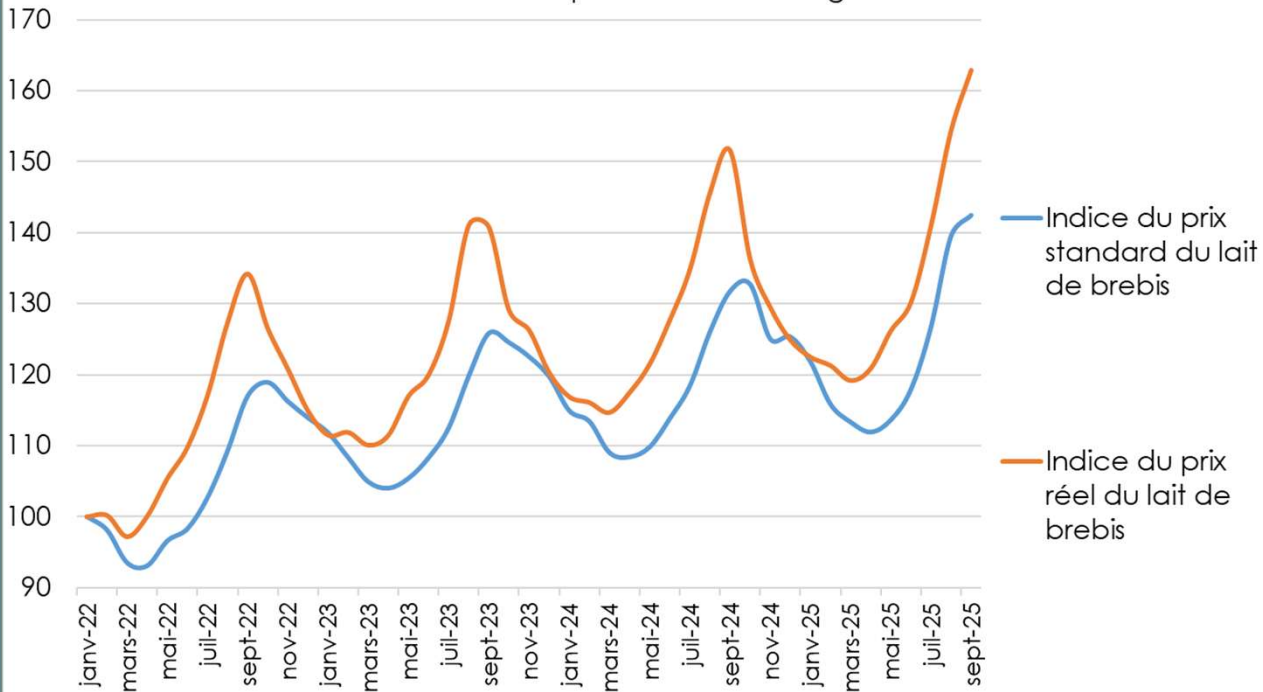
**Une progression marquée du prix du lait hors bio (+5,3% / camp22/23 et +18% en deux ans)... plus limitée pour le lait bio (+1,8% / camp 22/23 et +5,2% en deux ans).**

# Indice d'évolution du prix du lait de brebis

## campagne 2024/25

### Indice mensuel d'évolution du prix du lait.

Source: FBL d'après EML - FranceAgriMer



	Campagne 24/25: Oct24 → Sept25	n/n-1	n/n-2
<b>Indice Px stand lait de brebis</b>	123,8	5,2%	10,1%
<b>Indice Prix réel lait de brebis</b>	132,4	4,4%	9,3%

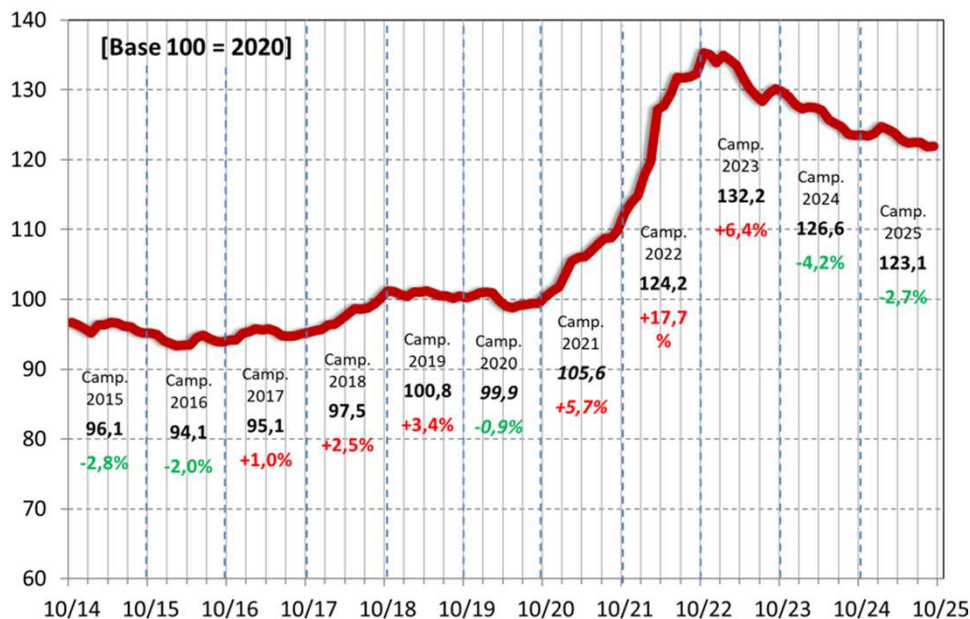


France Brebis Laitière

# Les charges en élevage se replient légèrement... mais restent à un niveau très élevé

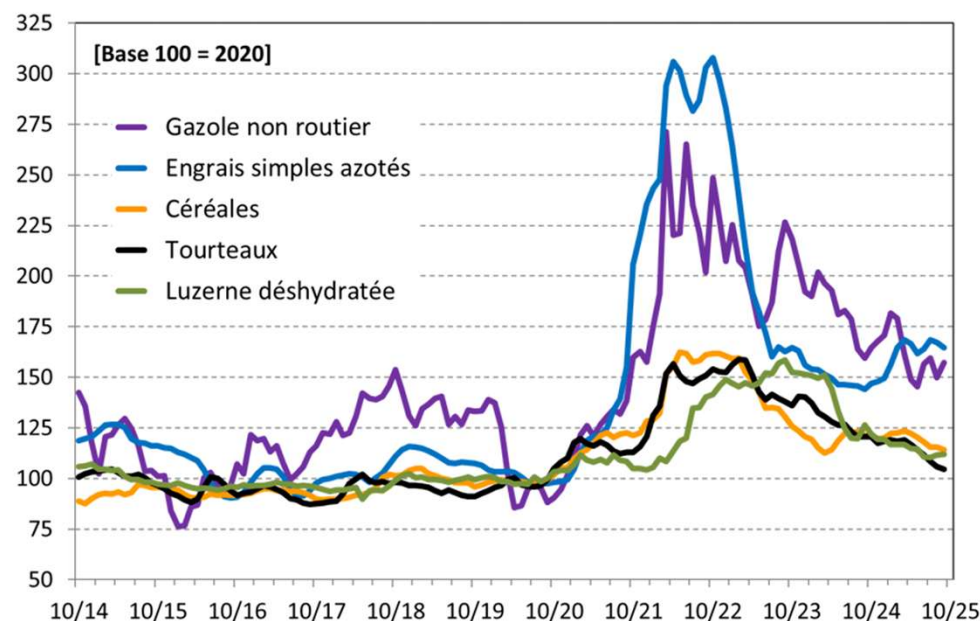
Evolution mensuelle de l'Indice national IPAMPA – lait de brebis [période 01/10 – 30/09]

Source : AGRESTE RICA 2015, INSEE – Traitement Institut de l'Elevage



Evolution mensuelle de quelques indices élémentaires IPAMPA

Source : INSEE – Traitement Institut de l'Elevage



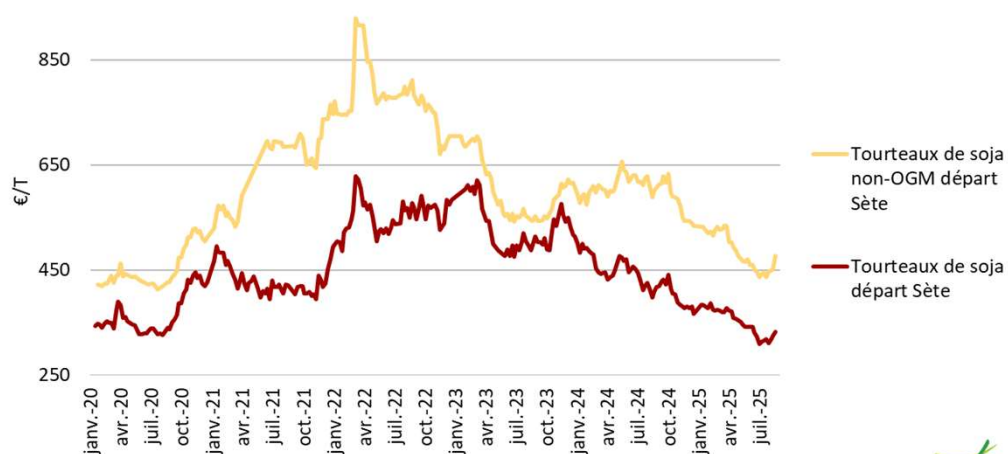
## Une lente diminution des charges en élevage

L'Indice des prix d'achat des moyens de production (IPAMPA) pour le lait de brebis poursuit sa baisse pour la deuxième année consécutive. Sur la période du 1er octobre 2024 au 30 septembre 2025, il s'établit en moyenne à 123,2, soit un recul de 2,7 % par rapport à la campagne précédente. L'indice repasse ainsi légèrement sous le niveau de 2021-2022, une période marquée par une forte hausse des charges. Cette baisse s'explique principalement par le recul du coût des aliments (-7,4 %) et des carburants et lubrifiants (-10,9 %) (source: Idele).

# Des évolutions divergentes dans les prix de l'alimentation animale

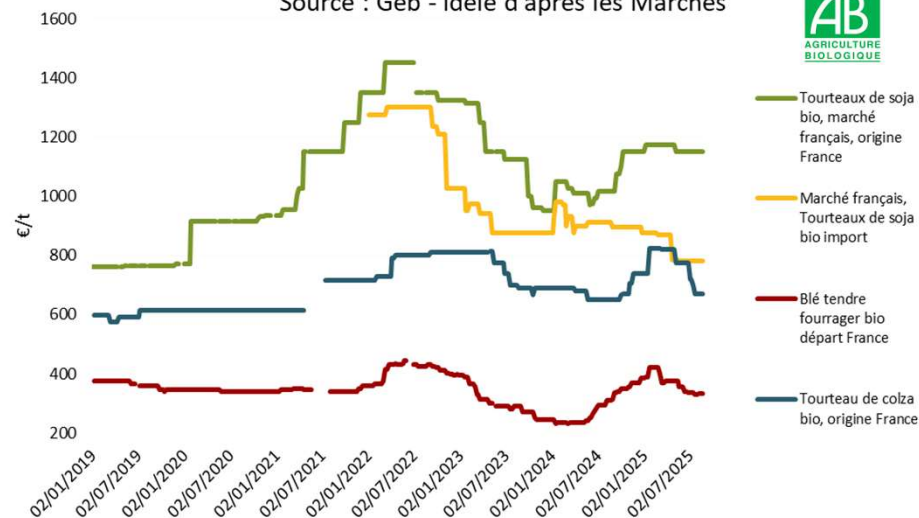
## Evolution des prix du tourteau de soja standard et non-OGM à Sète

Source : GEB-Idele d'après les Marchés



## Cours des tourteaux de soja et colza bio et du blé fourrager bio, origine France

Source : Geb - Idele d'après les Marchés



### Prix des tourteaux de soja:

Alors que l'écart entre tourteaux OGM et non-OGM avait fortement diminué au second semestre 2023 (~53 €), le différentiel s'est fortement accentué en 2024 (~165 €/t) et est resté important en 2025 (~139 € au premier semestre 2025).

### Des évolutions divergentes pour les aliments achetés Bio:

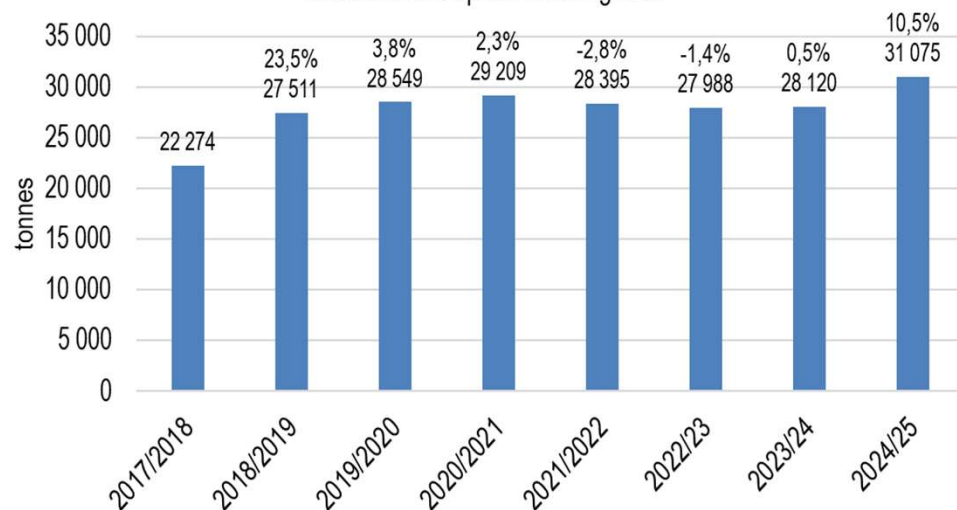
Le tourteau de soja Bio français se stabilise à un niveau élevé (1150 €/t en août 2025) alors que le tourteau de soja bio importé se déprécie (780 €/t). Après le pic connu fin 2024, début 2025, les cotations du Blé tendre fourrager bio et du tourteau de colza bio se sont orientées à la baisse.

## **III – Fabrications de produits au lait de brebis**

# Fabrications de produits au lait de brebis

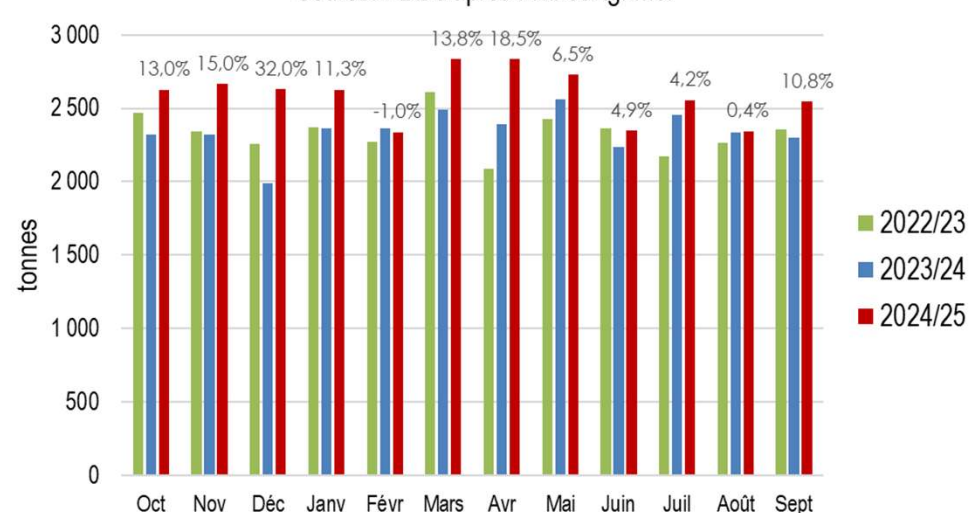
## Evolution des fabrications de produits ultra-frais au lait de brebis

Source: FBL d'après FranceAgriMer



## Fabrications mensuelles de produits ultra-frais au lait de brebis

Source: FBL d'après FranceAgriMer



**Les fabrications des fabrications de produits ultra-frais au lait de brebis reprennent des couleurs.**

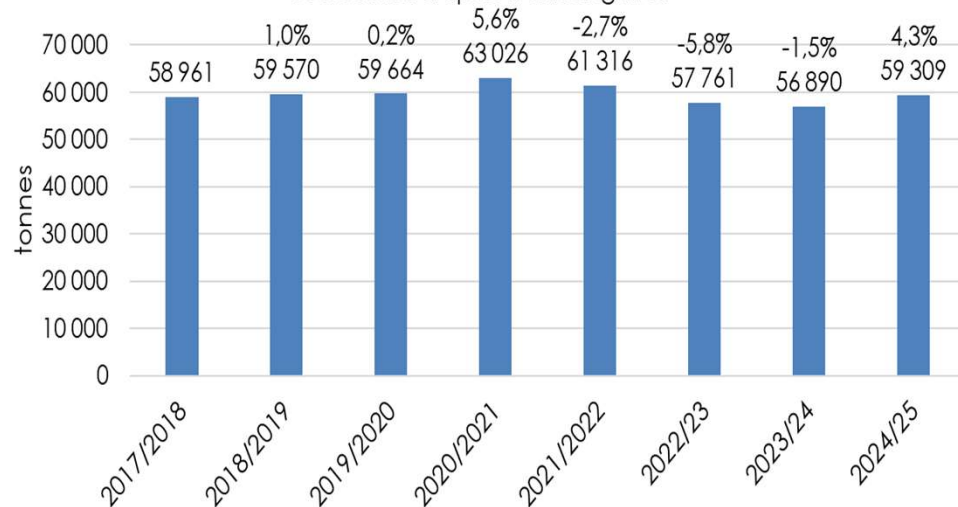
→ A 31 075 t sur la campagne 2024/25, les fabrications de produits UF ont bondi de 10,5% (+2 955 t)

*Les produits UF valorisent ~10% de la collecte de lait de brebis FR*

# Fabrications de produits au lait de brebis

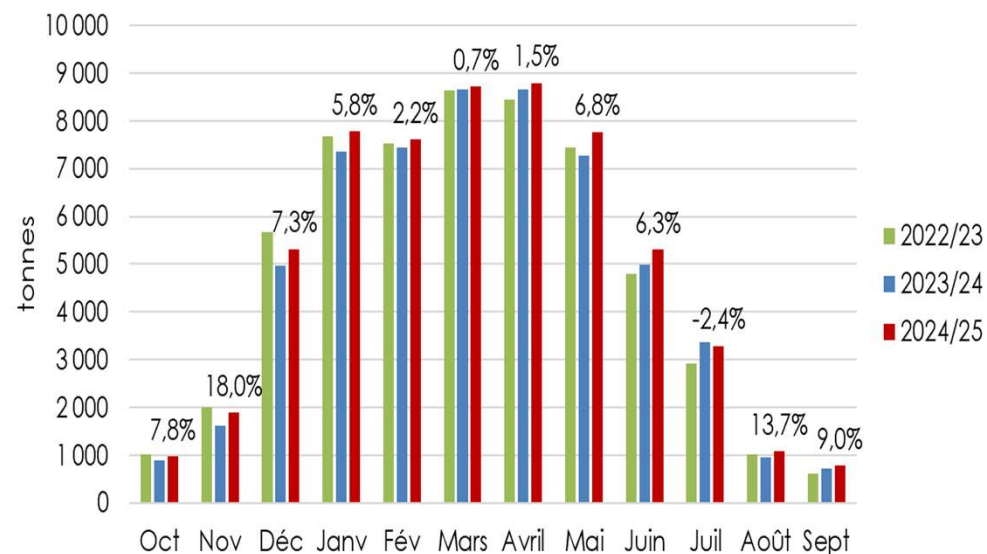
## Fabrications de fromages au lait de brebis

Campagne d'oct n-1 à sept n  
Source: FBL d'après FranceAgriMer



## Fabrications mensuelles de fromages de brebis

Source: FBL d'après EML-FranceAgriMer



**Après trois années de baisse, des fabrications de fromages pur brebis en progression.**

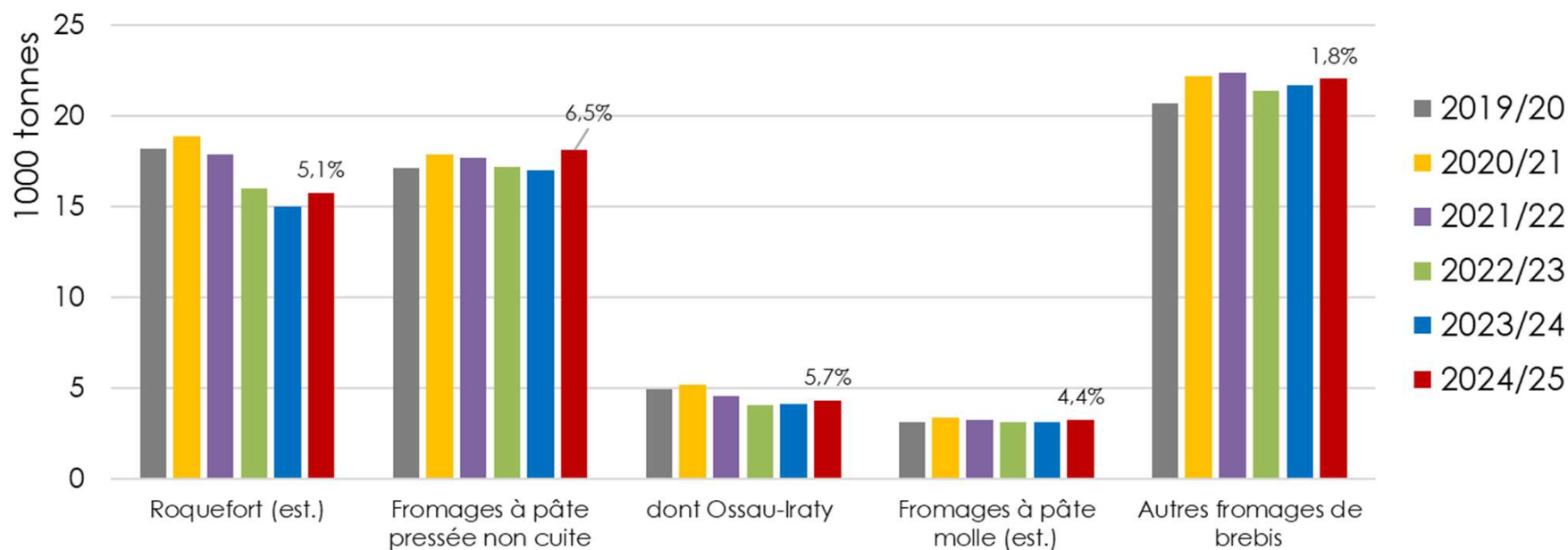
→ Avec 59 300 tonnes fabriquées sur la campagne 2024/25, les fabrications de fromages pur brebis ont progressé de 4,3% (+2 419 t).

*Les fromages valorisent environ ~90% de la collecte de lait de brebis FR*

# Fabrications de produits au lait de brebis

## Evolution des fabrications de produits au lait de brebis

Campagne oct n-1 -> sept n  
Source: FBL d'après FranceAgriMer



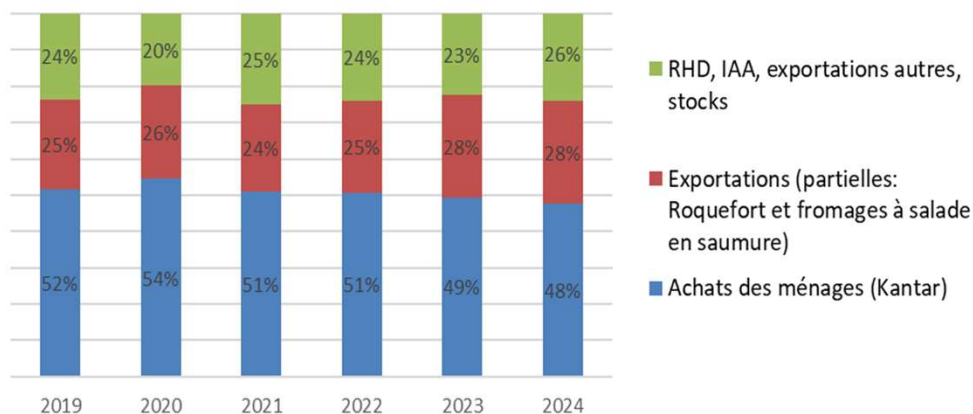
**Une reprise des fabrications qui touche l'ensemble des catégories de fromages pur brebis.**

## IV – Les débouchés du lait de brebis

# Les débouchés des produits au lait de brebis fabriqués en France

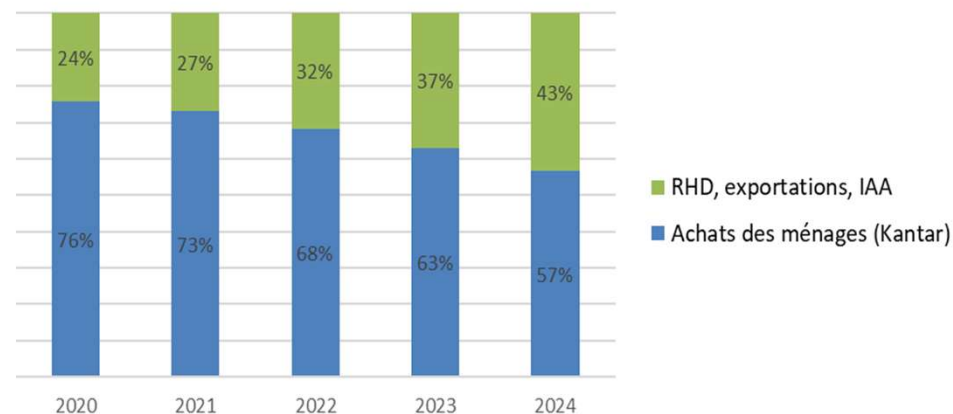
## Evolution des débouchés des fromages de brebis français

Source: estimation FBL d'après Kantar, Eurostat, FranceAgriMer



## Evolution des débouchés des produits UF au lait de brebis français

Source: estimation FBL d'après Kantar, Eurostat, FranceAgriMer



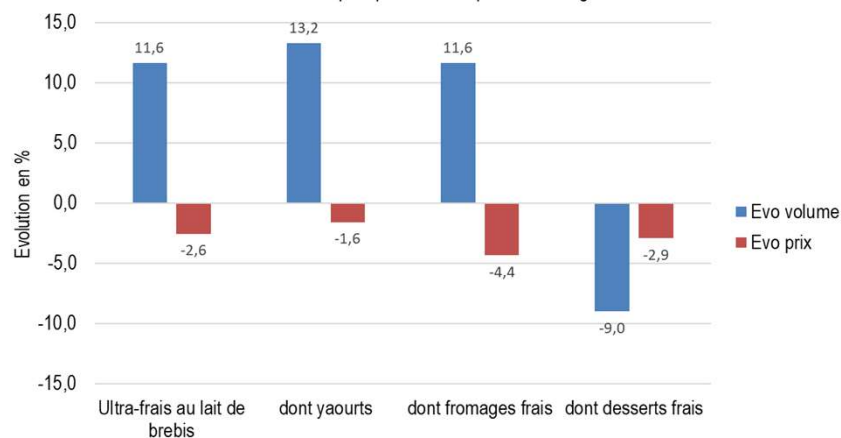
### **Pour les produits UF:**

*Des doutes sur les données Kantar 2024 qui ont permis d'établir ce bilan.*

# Les achats des ménages d'Ultra-frais brebis

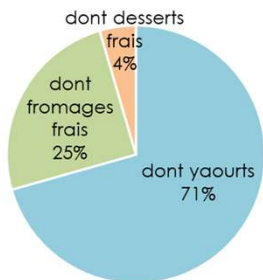
## Evolution des achats des ménages de produits Ultra-Frais au lait de brebis

Cumul annuel 12 mois à octobre 2025  
Source: FBL d'après panel Kantar pour FranceAgriMer



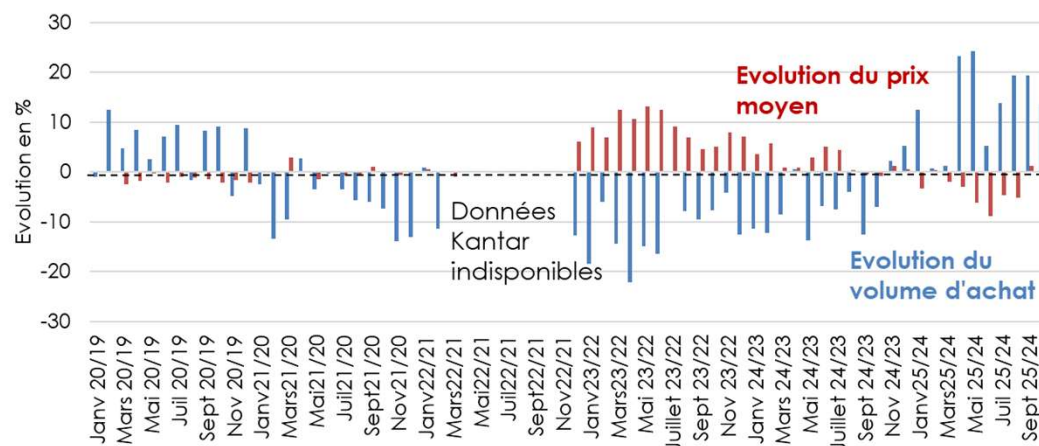
## Répartition des achats des ménages par type de produit UF

Cumul annuel 12 mois à oct 25  
Source: FBL d'après Kantar pour FranceAgriMer



## Evolution mensuelle des achats des ménages de produits ultra-frais de brebis

Source: FBL d'après Kantar



**Après 3 années de repli, les achats des ménages de produits UF brebis progressent fortement sur 12 mois glissants (+11,4%), avec un prix moyen de vente baissier (-2,6%).**

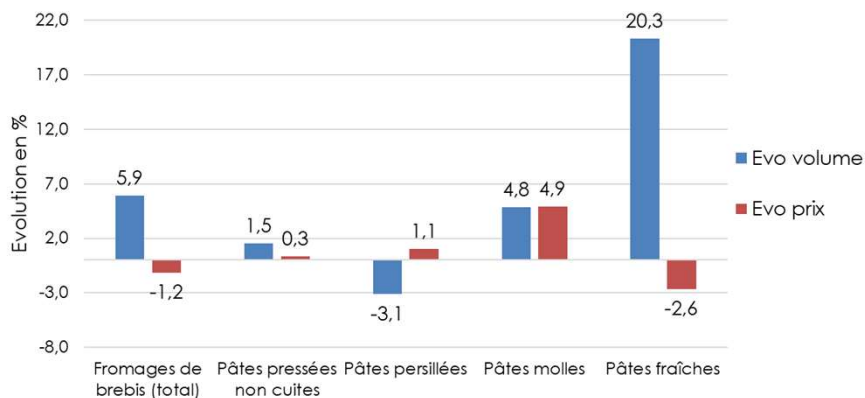


# Les achats des ménages de fromages pur brebis

## Evolution des achats des ménages de fromages au lait de brebis

Cumul annuel 12 mois à octobre 2025

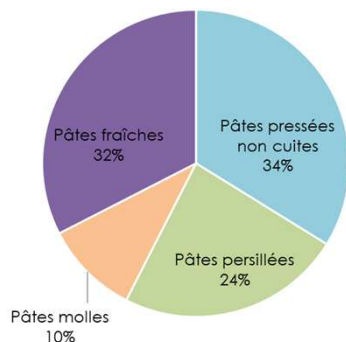
Source: FBL d'après panel Kantar pour FranceAgriMer



## Répartition des achats des ménages par type de fromages de brebis

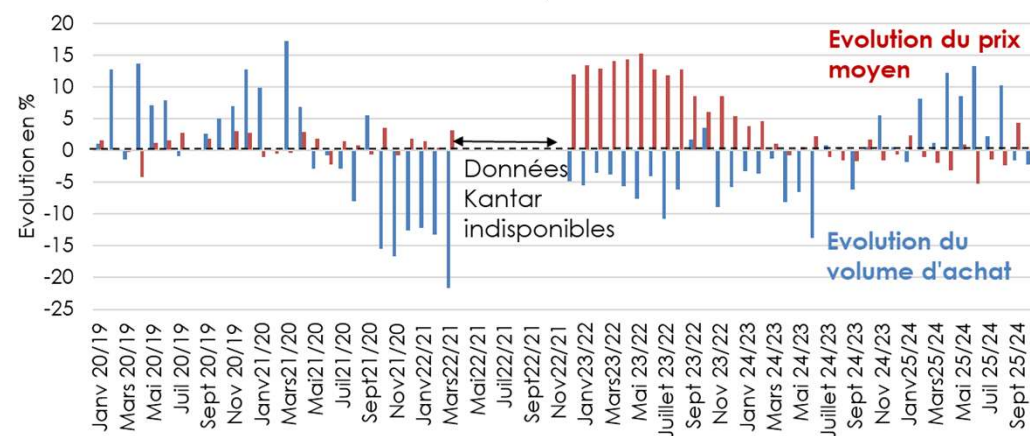
Cumul annuel 12 mois à oct 25

Source: FBL d'après Kantar pour FranceAgriMer



## Evolution des achats des ménages de fromages de brebis

Source: FBL d'après Kantar



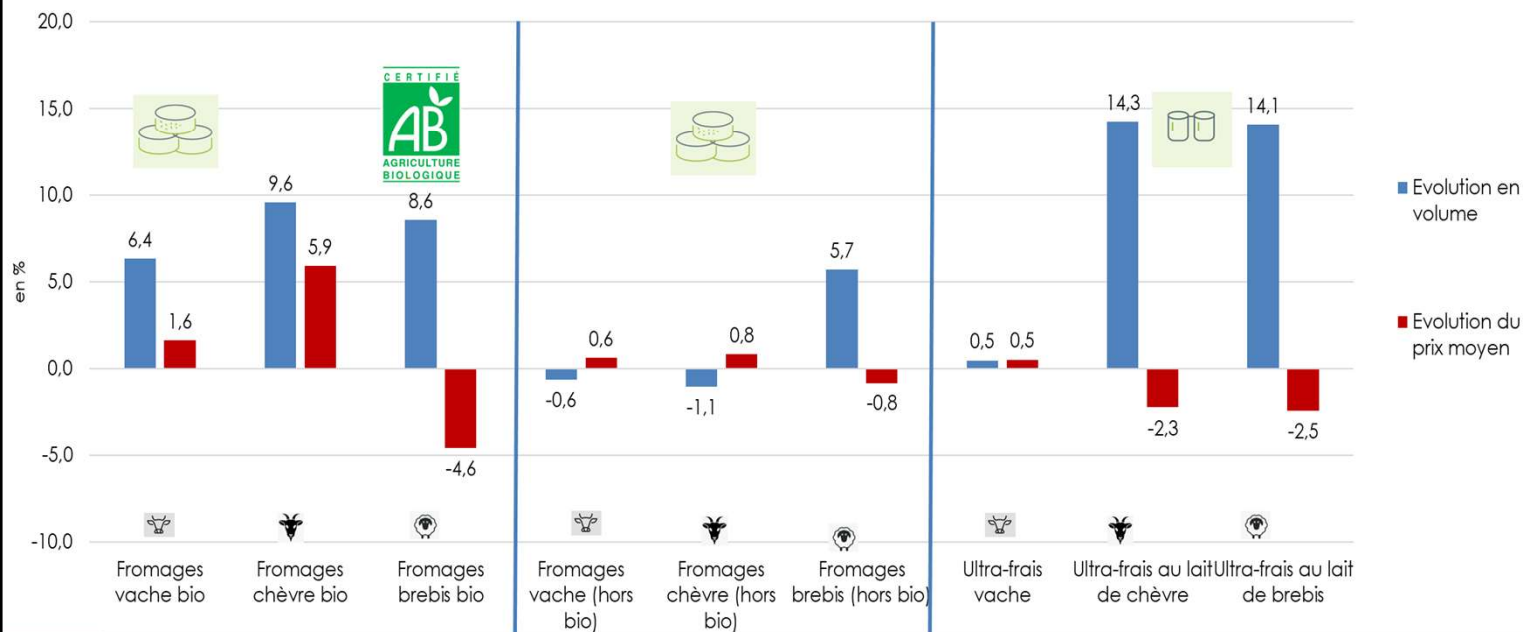
**De même, sur 12 mois glissants, les achats de fromages de brebis progressent (+5,9%), avec un prix moyen d'achat légèrement baissier (-1,2%).**

**Des évolutions très contrastées entre les différents produits:** des PPNC et des pâtes molles en progression, des pâtes fraîches en forte croissance, des pâtes persillées qui souffrent encore, une croissance toujours très marquée des pâtes fraîches.

# Après trois années de décroissance, les achats des ménages reprennent enfin.

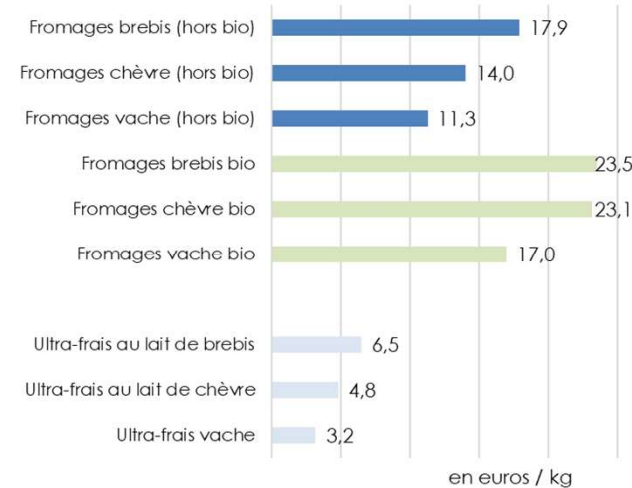
## Evolution des achats des ménages de fromages

Cumul annuel 12 mois arrêté novembre 2025  
Source: FBL d'après panel Kantar-FranceAgriMer



## Prix moyens des produits au lait laitiers achetés par les ménages

CAM 12 mois - novembre 2025  
Source: FBL d'après Kantar

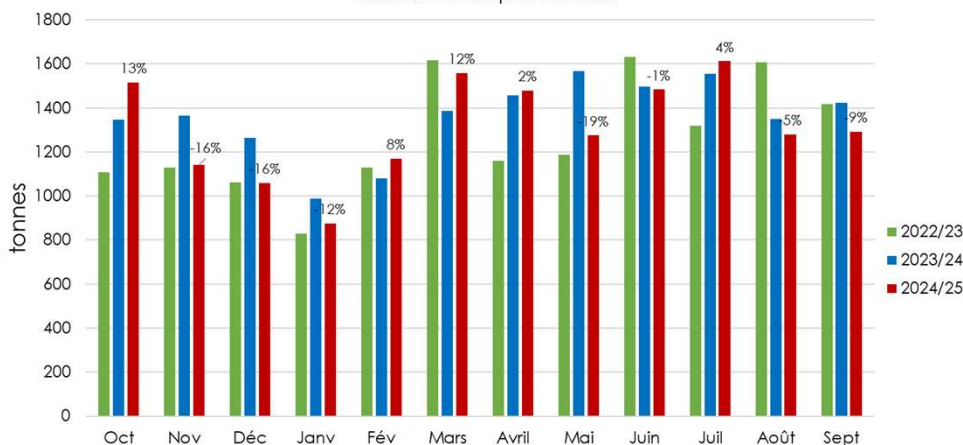


Après trois années marquées par des baisses de consommation, les achats des ménages de fromages de brebis reprennent enfin des couleurs, tant en Bio (+8,6%) qu'en non Bio (+5,7%). Les ventes de produits UF rebondissent également (pas de distinction possible entre Bio et non Bio).

# Après une forte croissance sur la campagne précédente, les exportations FR de fromages de brebis marquent le pas

## Evolution mensuelle des exportations FR de fromages de brebis (données non exhaustives\*)

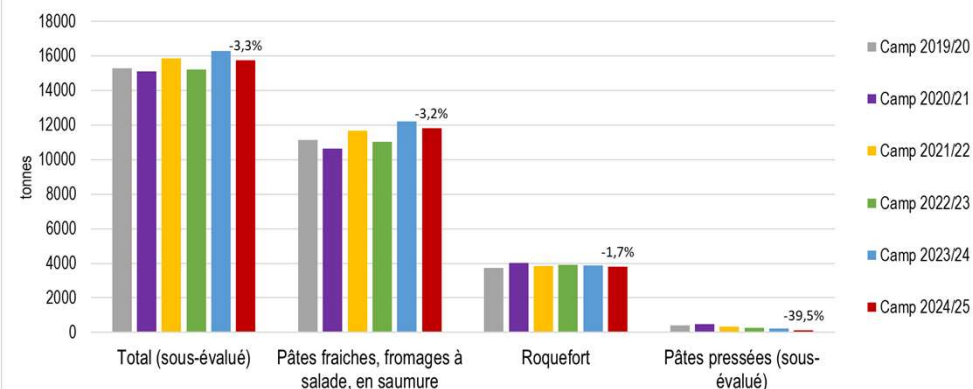
Source: FBL d'après Eurostat



\*Les données issues de la nomenclature douanière sont partielles, notamment pour les pâtes pressées qui sont majoritairement couvertes par des codes douaniers communs vache/brebis, à l'exception de quelques fromages grecs (kefalotyri, kefalograviera) ou italiens (pecorino, fiore sardo)

## Evolution des exportations FR de fromages de brebis par type de fromage (données non exhaustives\*)

Source: FBL d'après Eurostat



\*Les données issues de la nomenclature douanière sont partielles, notamment pour les pâtes pressées qui sont majoritairement couvertes par des codes douaniers communs vache/brebis, à l'exception de quelques fromages grecs (kefalotyri, kefalograviera) ou italiens (pecorino, fiore sardo)

**Un repli des flux à l'export sur la quasi-totalité de l'année.**

**Après avoir atteint des records, les exportations de fromage de brebis français baissent.**

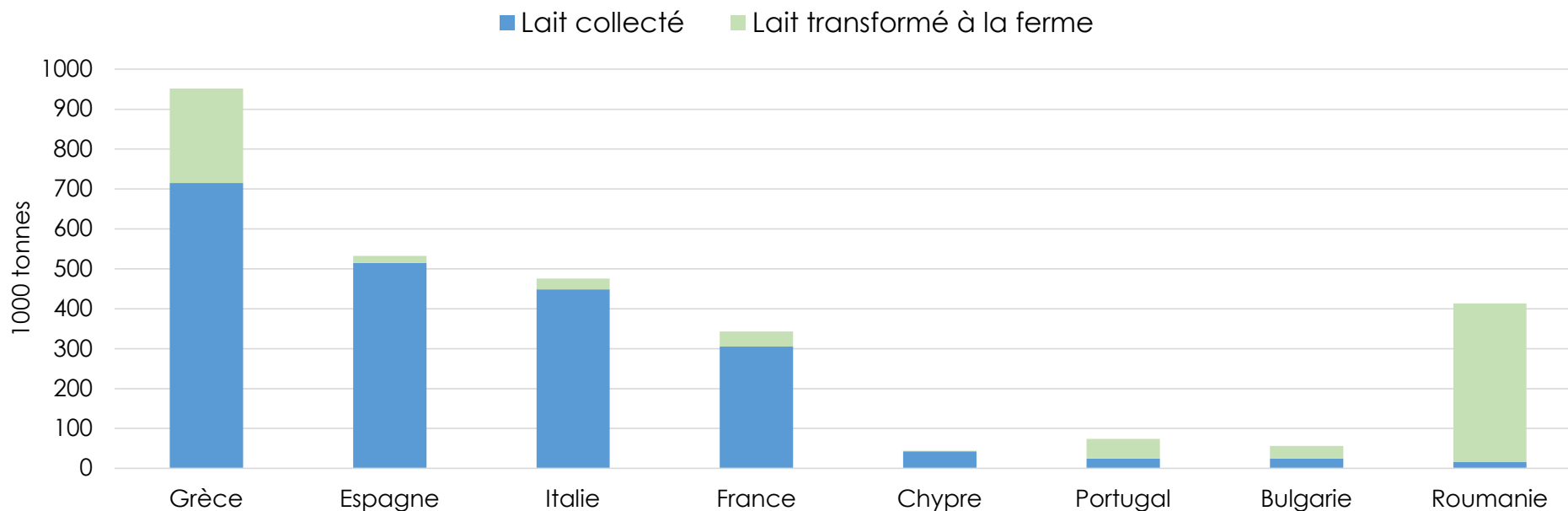
Avec un peu moins de 15 750 tonnes exportées sur la campagne 2024/25, les exportations de fromages de brebis ont enregistré un reflux marqué (-3,3%). D'un côté, les envois de Roquefort ont baissé de 1,7%, en lien notamment avec les incertitudes commerciales récurrentes vers les Etats-Unis. De l'autre, les pâtes fraîches souffrent de l'intensification de la concurrence grecque (-3,2%).

## IV – Veille internationale

# Production de lait de brebis dans l'UE à 27

## Les principaux producteurs européens de lait de brebis en 2024

Source: FBL d'après Eurostat

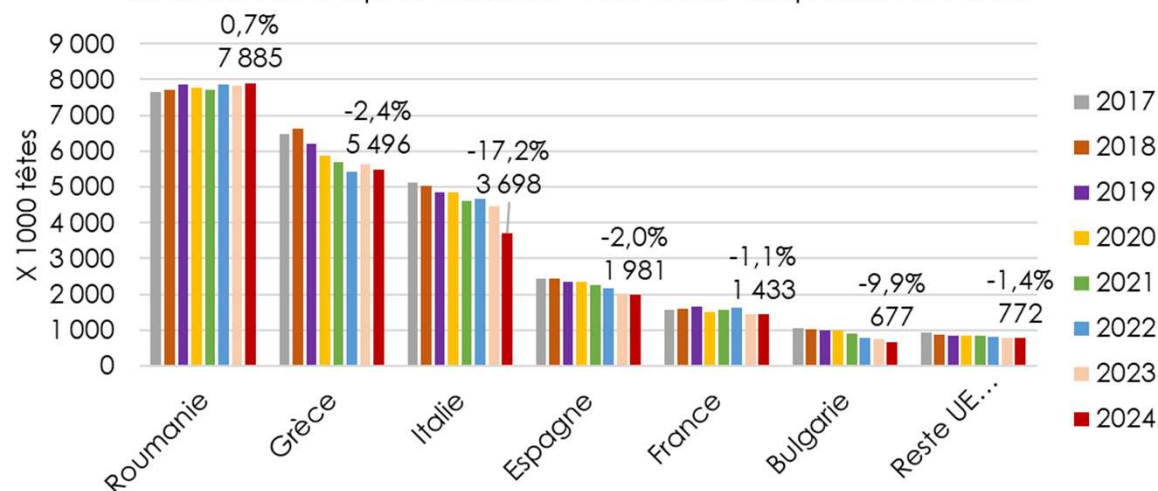


### Positionnement de la France:

- 12ème production mondiale de lait de brebis (FAO)
- 5ème production européenne
- 4ème collecte européenne

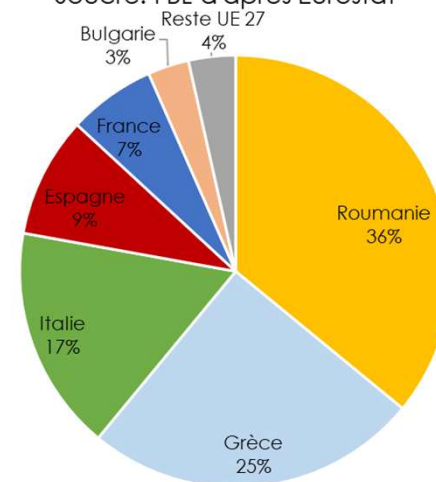
## Evolution du cheptel de brebis et agnelles saillies dans l'UE à 27

Source: FBL d'après Eurostat - Données enquêtes nov-déc



## Répartition du cheptel de brebis et agnelles laitières saillies dans l'UE à 27 en 2024

Soucre: FBL d'après Eurostat



**Nouvelle baisse du cheptel de brebis et agnelles laitières saillies dans l'UE à 27**  
(données fin 2024).

**21,9 millions de brebis et agnelles laitières saillies fin 2024 (-4,3%).**

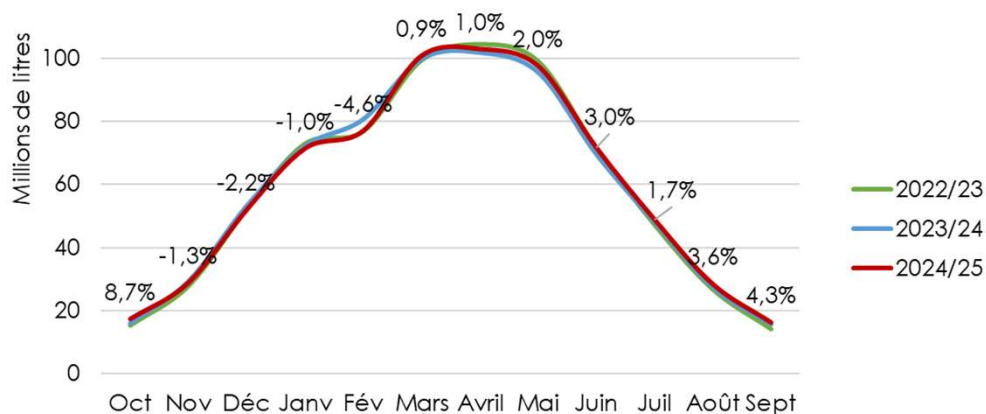
→ Une évolution « suspecte » et peu probable en Italie.

→ Le cheptel français représente 7% du cheptel de l'UE à 27



## Evolution de la collecte de lait de brebis en Grèce

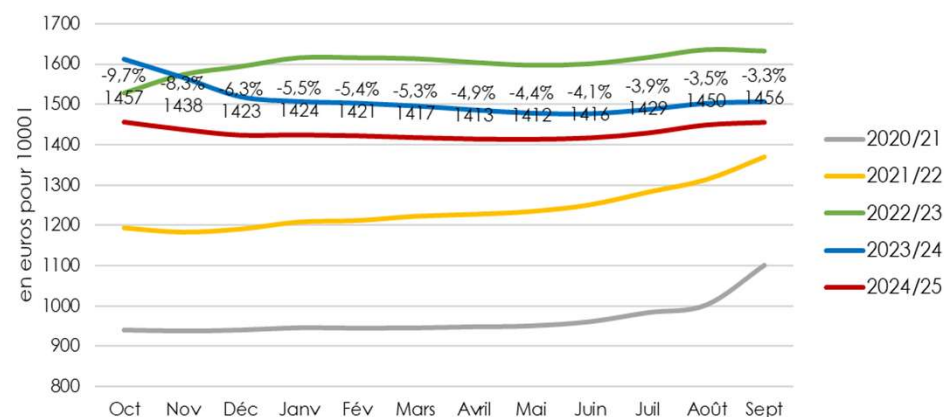
Source: FBL d'après ELGO



→ Malgré un prix du lait qui visait à relancer la production, la collecte de lait de brebis s'essouffle. **A 713 millions de litres collectés sur la campagne 24/25**, les volumes livrés sont stables.

## Evolution du prix moyen du lait de brebis en Grèce

Source: FBL d'après ELGO



**Après une baisse de près de 6,6% sur la campagne 2023/24, le prix du lait de brebis a poursuivi son repli sur le début de la campagne 2024/25.**

→ A 1420 € / 1000l, le prix moyen pondéré a encore baissé de 5,1% (-77 € / 1000 l).



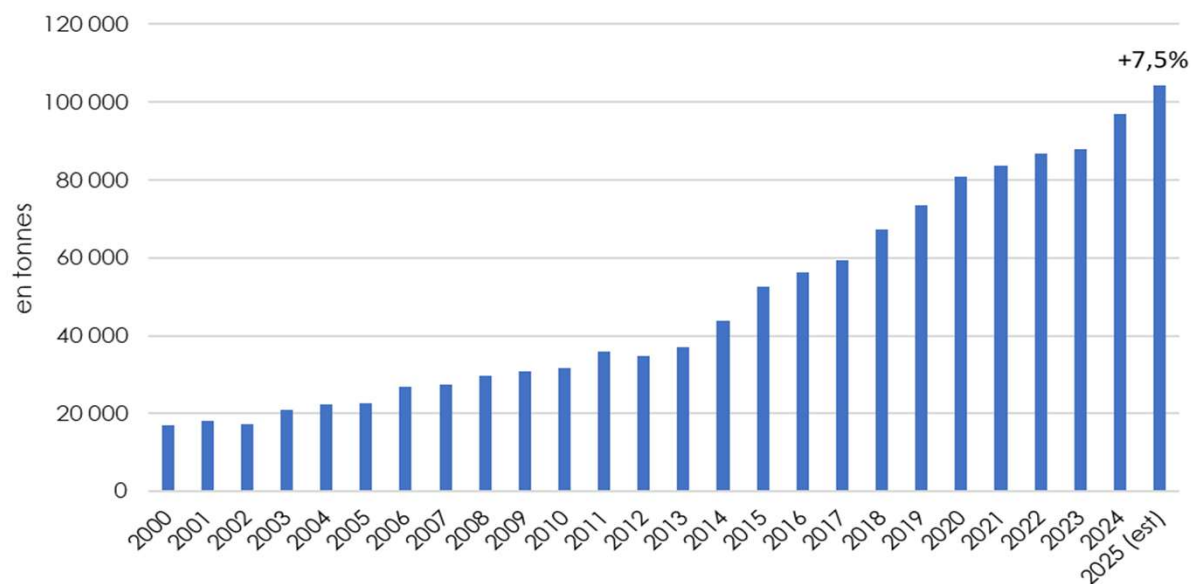
France Brebis Laitière

# Des exportations de fromages de brebis grecs à un niveau record... avec un prix moyen en baisse.



## Exportations de FETA grecque et assimilés

Source: FBL d'après Eurostat



Dans le sillage de la campagne 2023/24 (97 000 t, +10%), les exportations grecques de Feta et assimilés ont enregistré une forte croissance. **A 104 000 t en 2025, elles ont encore bondi de près de 7,5%, niveau record.**

**Face à une consommation nationale en berne, les opérateurs grecs ont misé fortement sur l'export, et ont fait baisser le prix des produits pour gagner des parts de marché.**

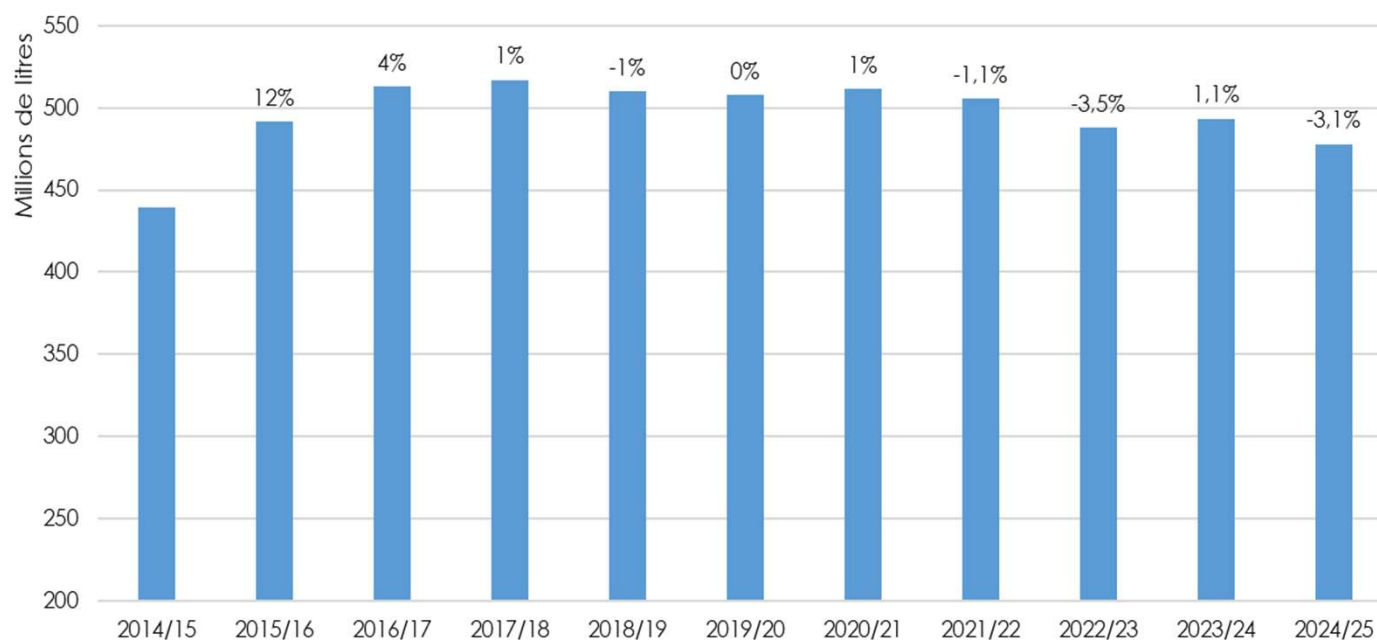
→ A 8,2 € / kg, le prix moyen des exportations de Feta et assimilés a baissé de près de 4% / 2024 et de 8% / 2023.

# Une baisse marquée de la collecte, dans un contexte de chute du prix du lait.



## Evolution de la collecte de lait de brebis en Espagne

Source: FBL d'après FEAGA, Campagne oct n-1 à sept n

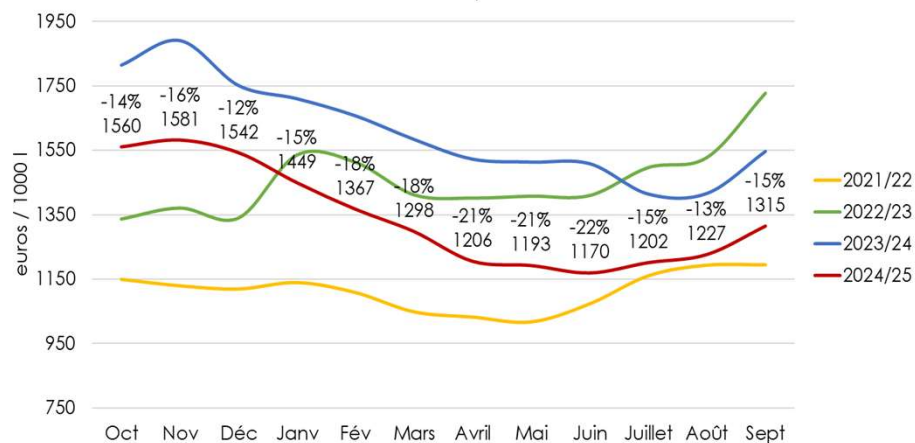


**A 478 millions de litres, la collecte de lait de brebis a chuté de près de 3,1% en Espagne, soit -15,5 millions de litres.**



## Evolution du prix du lait de brebis en Espagne

Source: FBL d'après FEAGA

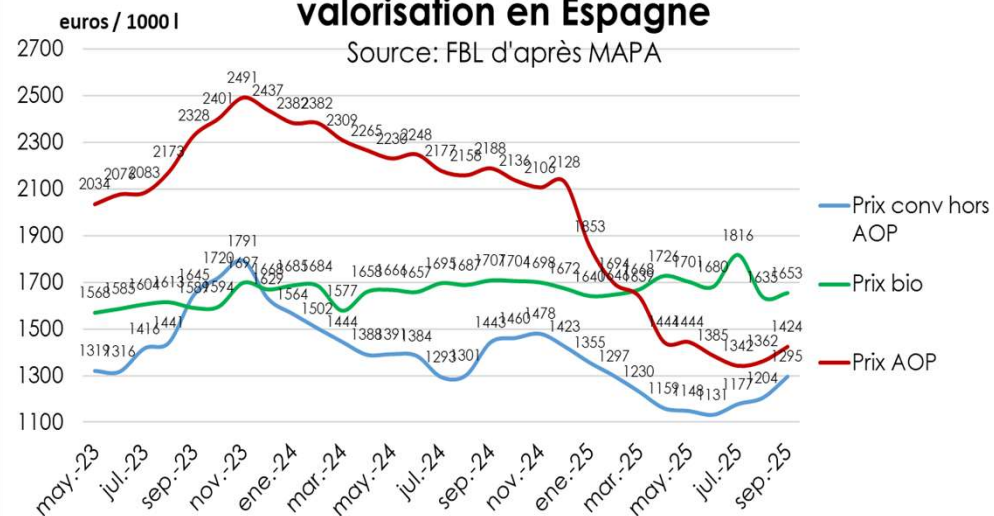


**Après avoir atteint des sommets, le prix du lait de brebis en Espagne s'effondre.**

A 1311 € / 1000 l sur la campagne 2024/25, il a chuté de près de 17% en moyenne, soit -269 euros.

## Prix moyen du lait de brebis par type de valorisation en Espagne

Source: FBL d'après MAPA



**A 1252 € / 1000 l sur la campagne 2024/25, le prix du lait conventionnel (83% des volumes de production) a chuté de près de 13,9% en Espagne (-200 € / 1000 l).**

**A 1626 € / 1000 l, le prix du lait de brebis AOP (17% des volumes de production) s'est effondré e, cours de campagne, de -29% (-665 € / 1000l).**

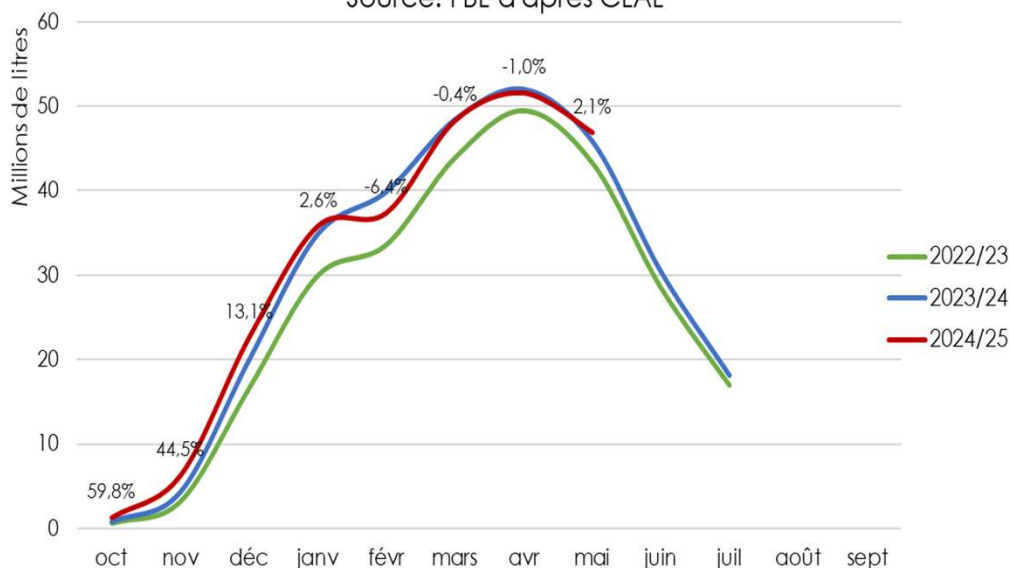
**Seul le prix du lait bio (- de 1% de la production nationale) connaît une progression à 1692 € / 1000l (+1,7%).**

# La collecte de lait de brebis poursuit sa dynamique en Sardaigne... dans un contexte de prix toujours haussier



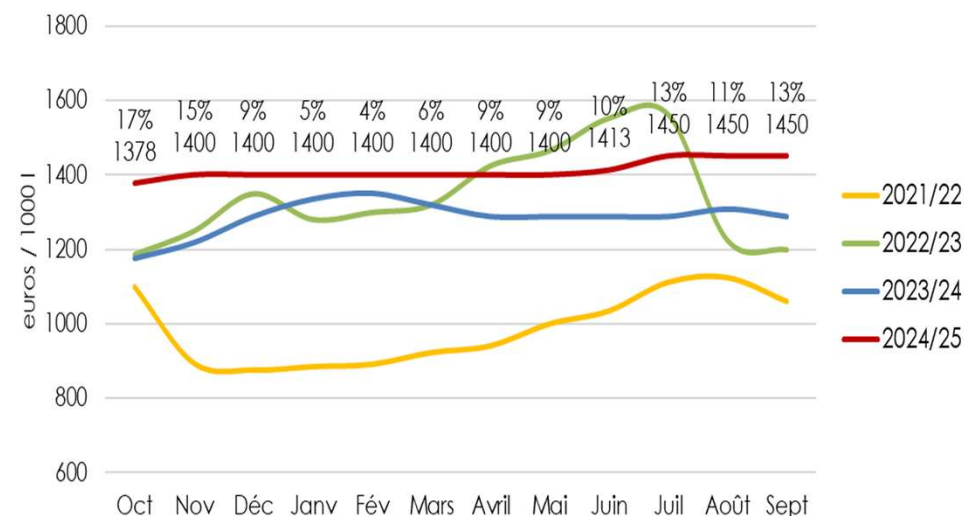
## Livraison de lait de brebis aux laiteries fabricant du Pecorino Romano en Italie

Source: FBL d'après CLAL



## Evolution du prix du lait de brebis en Sardaigne

Source: FBL d'après ISMEA



**La progression de la collecte de lait de brebis ralentit après deux années de forte croissance.**

→ 250 millions de litres collectés sur 8 mois de campagne 2024/25 (données non disponibles pour campagne complète), +1,5%.

**Après un repli sur la campagne précédente, le prix du lait de brebis en forte hausse en Sardaigne.**

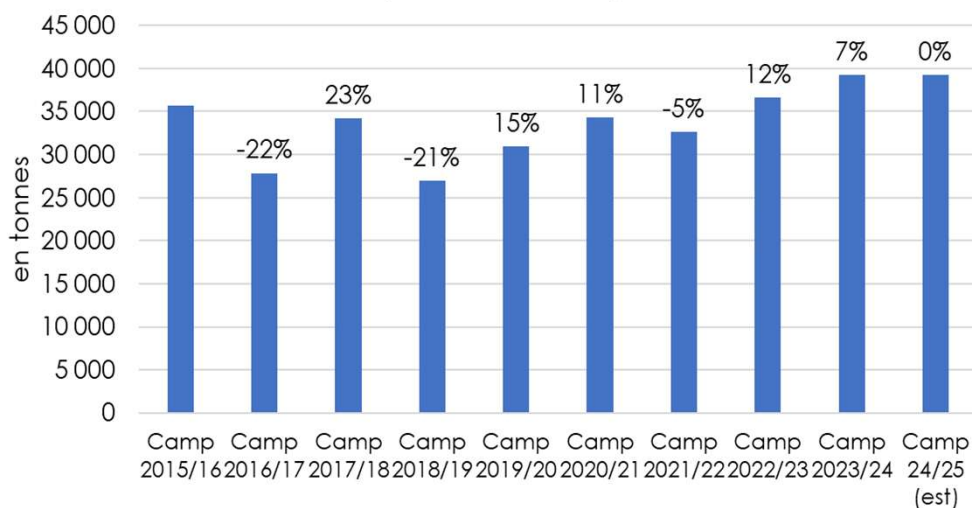
1412 € / 1000 l en moyenne sur la campagne 2024/25, soit une hausse de 9,8%.

# Les fabrications de Pecorino se stabilisent après plusieurs années de progression des stocks...



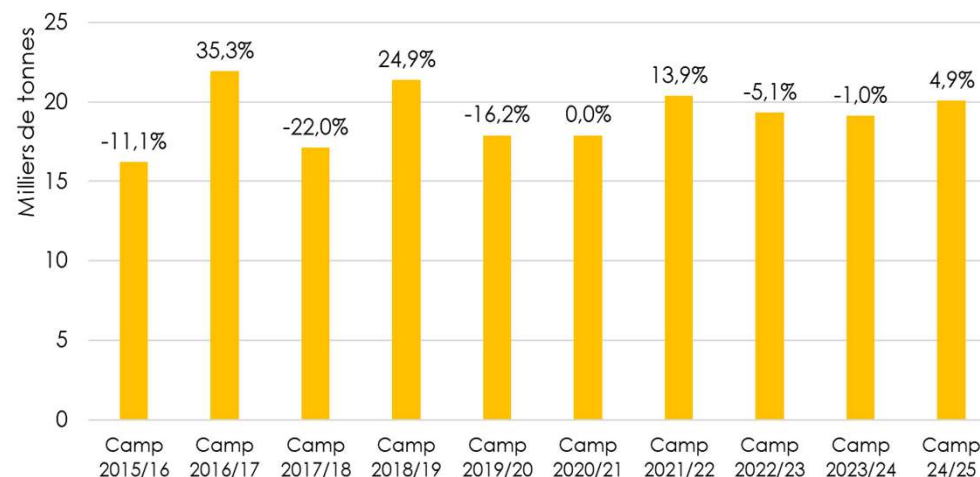
## Fabrications de Pecorino Romano

Soucre: FBL d'après CLAL  
Camp. Oct n-1 -> sept n



## Exportations italienne de Pecorino Romano et Fiore Sardo

Campagne de oct n-1 à sept n  
Source: FBL d'après Eurostat



**Les fabrications de Pecorino Romano se stabilisent après plusieurs années de forte croissance...**

39 000 tonnes de Pecorino Romano produits sur la campagne 2024/25.

**... après plusieurs années de baisse (et de stockage des volumes supplémentaires), les exportations reprennent...**

20 080 tonnes exportées en 2024/25, une hausse de 4,9% par rapport à l'année précédente.

**...dans un contexte de prix en forte baisse.**

A 11,18 / kg en décembre 2025, le prix moyen du Pecorino à l'export a baissé de près de 7% / déc 2024

...une cotation du lait (différent du prix payé) toujours en progression en Italie.



## Evolution du prix du lait de brebis en Sardaigne

Source: FBL d'après ISMEA

